

# FAST 500 - FAST 600

# FAST 500 - FAST 600



## TECHNICAL DATA

Single head cutting off machine with frontal blade movement.  
Pneumatic tilting of the head.  
Equipped with TCT saw blade Ø500 for FAST500 and Ø600 for FAST600, head tilting 20°/90°/135°.  
Three-phase motor 3HP for FAST500 and 5.5 HP for FAST600.

## STANDARD EQUIPMENT

- TCT saw blade Ø500 or Ø600
- Nr. 2 horizontal pneumatic clamps
- Nr. 1 vertical pneumatic clamp
- Air filter
- Full protection of the blade
- Air gun

## OPTIONALS

- Emulsified cutting oil 20l
- Single phase motor



## CARACTERISTICAS TECNICAS

Tronzadora de un cabezal con sierra de salida frontal.  
Inclinación neumática de la cabeza.  
Equipada con sierra de widia Ø500 para FAST500 o Ø600 para FAST600, inclinación del cabezal 20°/90°/135°.  
Motor trifásico 3HP para FAST500 y 5.5 HP para FAST600.

## ACCESORIOS INCLUIDOS

- Sierra de widia Ø500 o Ø600
- Nr. 2 prensos neumáticos horizontales
- Nr. 1 prensore neumático vertical
- Filtro de aire
- Protección integral de la sierra
- Pistola de aire

## OPCIONALES

- Lubrificante emulsionado, bidón 20 lt
- Motor monofásico



## TECHNISCHE DATEN

Gehrungssäge mit vorderen Ausgang des Sägeblatt.  
Pneumatische Neigung des Sägekopf.  
Ausgestattet mit Sägeblatt Hartmetall Ø500 für FAST500 oder Ø600 für FAST600, Neigung der Sägekopf 20°/90°/135°.  
Dreiphasic Motor 3HP für FAST500 oder 5.5 HP für FAST600.

## MITGELIEFERTES ZUBEHÖR:

- Sägeblatt Hartmetall Ø500 oder Ø600
- Nr. 2 horizontale pneumatische Spannung
- Nr. 1 senkrechte pneumatische Spann
- Luftfilter
- Voll Schutzhäube der Sägeaggregat
- Ausblaspistole

## SONDERZUBEHÖR:

- Emulgiert Schneidöl Packung mit 20 lt
- Einphasic Motor



## DONNÉES TECHNIQUES:

Tronçonneuse mono tête, avec lame de sortie avant.  
Inclinaison pneumatique de la tête.  
Equipée de lame en carbure Ø500 pour FAST500 ou Ø600 pour FAST600, inclinaison tête 20°/90°/135°.  
Moteur triphasé 3HP pour FAST500 ou Ø600 pour FAST600.

## EQUIPEMENT STANDARD

- Lame en carbure Ø500 ou Ø600
- Nr. 2 étaux pneumatiques horizontaux
- Nr. 1 étau vertical pneumatique
- Filtre à air
- Protection totale unité de sciage
- Soufflette

## SUR DEMANDE:

- Huile de coupe émulsionnée, 20 lt
- Moteur monophasé



## DADOS TECNICOS

Máquina de corte de uma cabeça com uma lâmina de saída frontal.  
Inclinação pneumática da cabeça.  
Equipado com disco pastilhado Ø500 para FAST500 ou Ø600 para FAST600, inclinação da cabeça 20°/90°/135°.  
Motor trifásico 3HP para FAST500 e 5.5 HP para FAST600.

## EQUIPAMENTO STANDARD

- Disco pastilhado Ø500 ou Ø600
- Nr. 2 apertos horizontais pneumáticos
- Nr. 1 aperto verticais pneumático
- Filtro de ar
- Proteção integral do disco
- Pistola de ar

## OPÇÕES

- Oleo de corte emulsionado, lata de 20 lt
- Motor monofásico



## ТЕХНИЧЕСКИЕ ХАРАКТЕРИСТИКИ

Пильный станок с одной головкой с лезвием на переднем выходе.  
Наклон пневматической головки.  
Оборудовано с жестким металлическим лезвием Ø500 с БыСТРО 500 или Ø600 с FAST600, поворотной головкой 20°/90°/135°.  
Трехфазный двигатель 3 HP для Fast 500 и 5.5 HP для FAST600.

## ДОПОЛНИТЕЛЬНЫЕ АКСЕССУАРЫ:

- Лезвия из твердого сплава Ø500 или Ø600
- 2 горизонтальных зажимных приспособления
- 1 вертикальное зажимное приспособление
- Воздушный фильтр
- Интегральное защитное лезвие
- Пульверизатор

## АКСЕССУАРЫ ПО ЗАПРОСУ:

- Масло для резки в виде эмульсии в бачке на 20 л.
- Однофазный электродвигатель

## Troncatrice frontale



Video

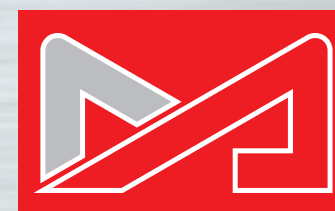
PRODUCE SOLUZIONI



**Mepal** italia

Sede operativa e stabilimento  
Via Larga, 19 - 47843 Misano Adriatico (RN)  
Tel. 0541 614454 - 080 8987077  
info@mepalitalia.it - www.mepalitalia.it

grafica: www.riccardospinanti.it



**Mepal** italia



# FAST 500 FAST 600

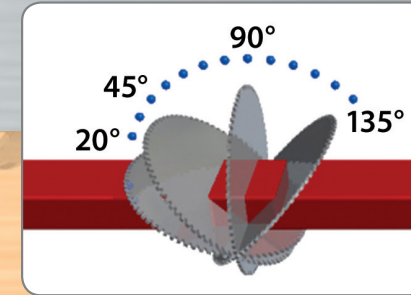


Diagramma di taglio troncatrice Fast con lama Ø 500mm (tolleranza ±3mm)

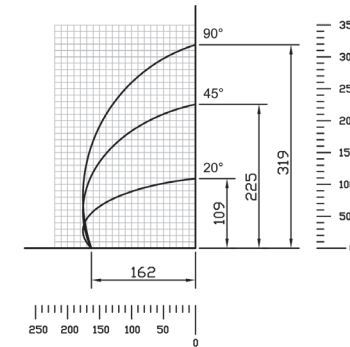
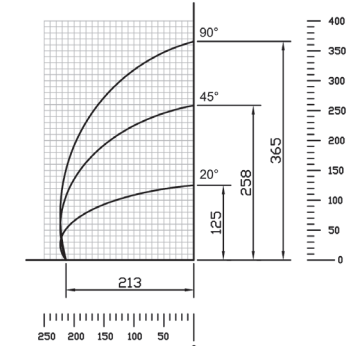


Diagramma di taglio troncatrice Fast con lama Ø 600mm (tolleranza ±3mm)



Testa a 90°



Testa a 135°



Testa a 45°

### CARATTERISTICHE TECNICHE:

Troncatrice monotesta con lama ad uscita frontale.  
Ribaltamento della testa pneumatico.  
Dotata di lama al widia Ø500 su FAST500 oppure Ø600 su FAST600, inclinazione testa 20°/90°/135°.  
Motore trifase 3HP su FAST500 e 5.5 HP su FAST600.

### ACCESSORI IN DOTAZIONE:

- Lama al widia Ø500 oppure Ø600
- Nr. 2 morse orizzontali pneumatiche
- Nr. 1 morsa verticale pneumatica
- Filtro aria
- Protezione integrale lama
- Pistola aria

### ACCESSORI A RICHIESTA:

- Olio da taglio emulsionato confezione da 20 lt
- Motore monofase

	Ingombro			Peso
	L	W	H	
FAST 500	1400	960	1650	Kg. 520
FAST 600	1550	960	1650	Kg. 670

